

LE SEL DE MER

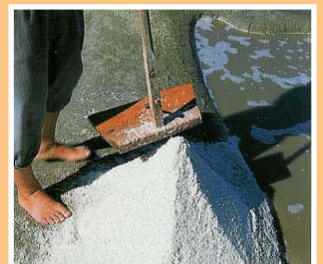
Une énorme quantité de sel





**Nous savons tous que l'eau est composée d'hydrogène et d'oxygène. (H₂O)
L'eau des océans contient une énorme quantité de sel. Il est difficile de déterminer la quantité de sel incluse dans ces immenses bassins d'eau.**

Il y a tellement de sel qu'il est possible pour un pays tel la France de recueillir 650 000 tonnes de ce produit annuellement. Il y a différentes techniques pour séparer le sel de l'eau pour l'apporter finalement sur nos tables. Un mètre cube d'eau de mer contient une moyenne de 28 à 30 kilos de sel proprement dit (NaCl), mais aussi 8 kilos d'autres sels (carbonate et sulfate de calcium, chlorure et sulfate de magnésium...) et des impuretés organiques. Chaque litre d'eau de mer contient environ 30 grammes de sel.



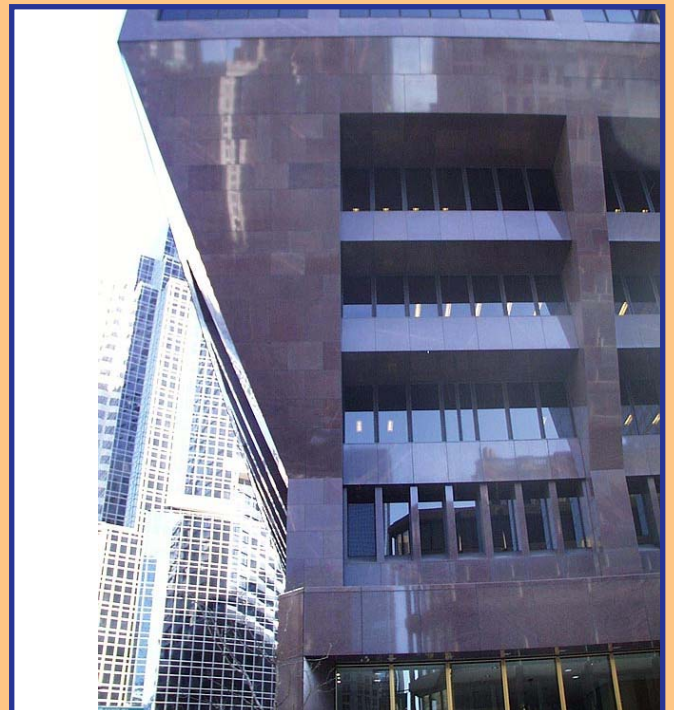
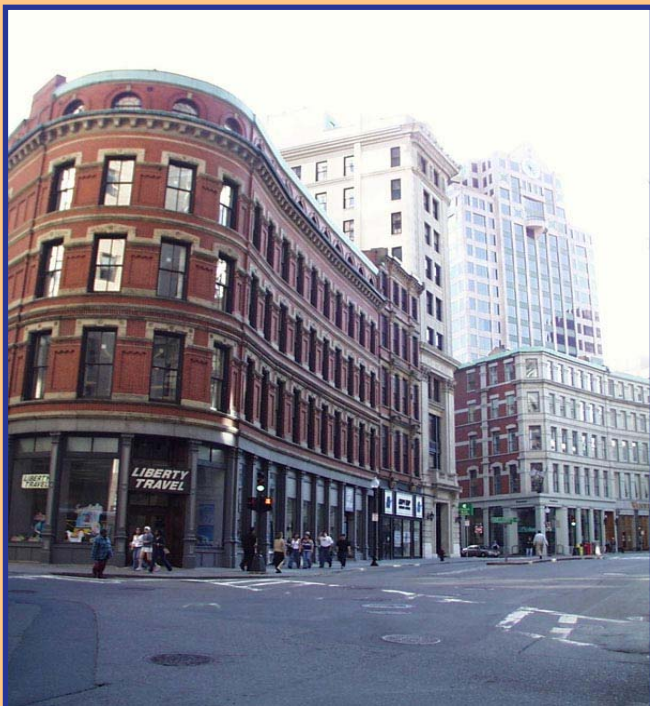


Difficile à évaluer les millions ou milliards de tonnes de sel dilué dans les océans, non seulement sur la planète terre, mais aussi dans l'univers que nous habitons. Il y a aussi des millions d'univers. Alors la quantité de sel qui habite les océans de ce monde matériel est incalculable. On ne peut avancer aucun chiffre pour déterminer le nombre de tonnes de ce sel dans les océans de ce monde.



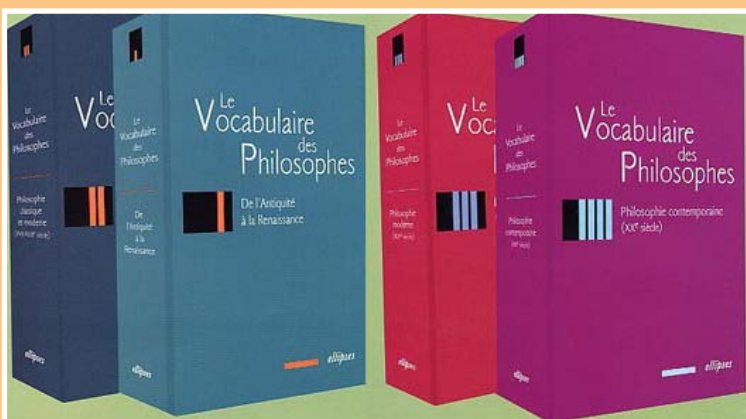
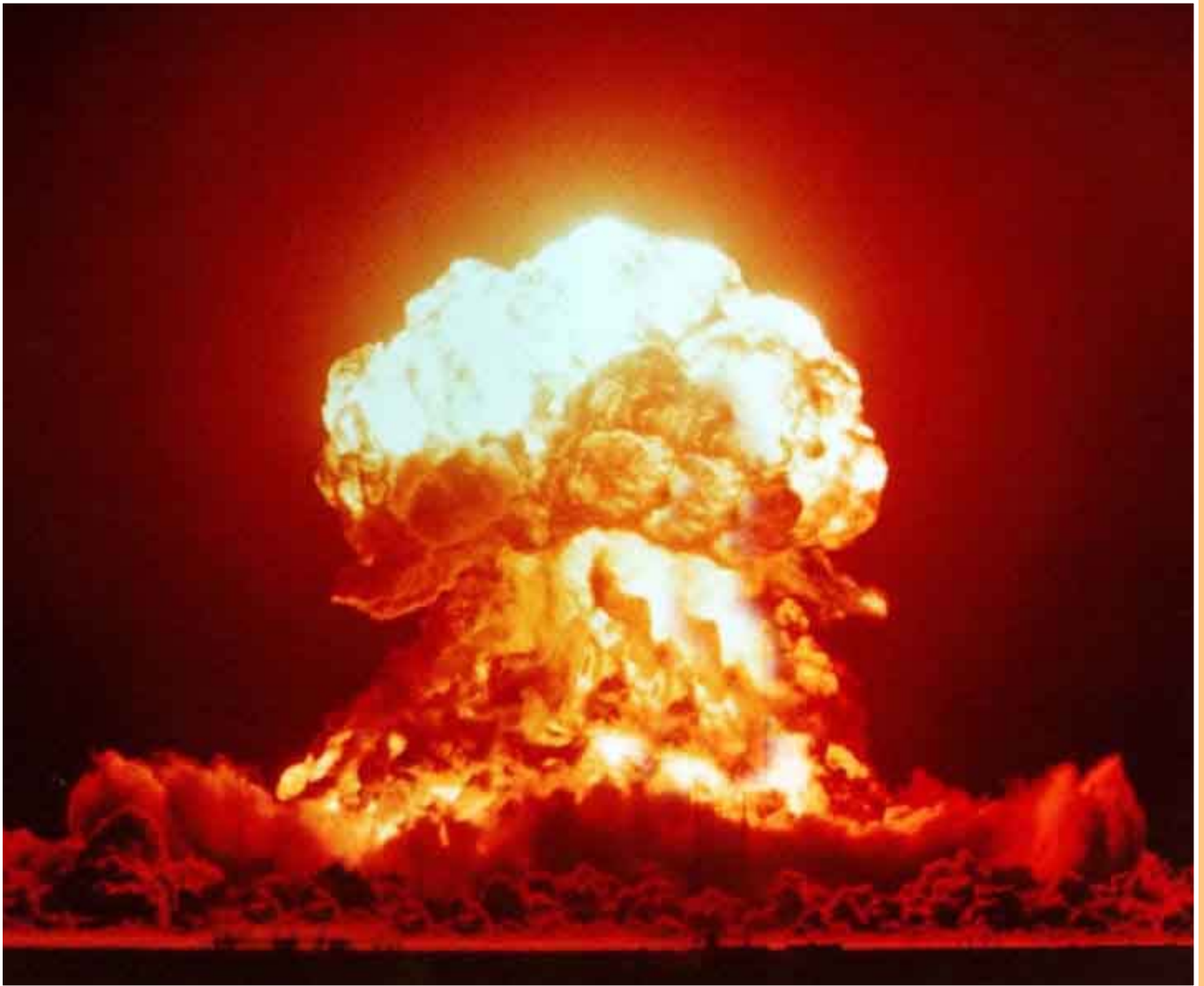


Le sel des océans n'est qu'un petit élément parmi de nombreux autres nécessaires à la construction de ce monde. Il n'est qu'un léger aspect. Il a fallu tant de choses pour la construction de ces millions de planètes et univers. Pour construire une maison nous avons besoin de tant de choses, que dire alors de la quantité des éléments pour construire un tel monde? Chaque jour, des gens construisent des habitations mais personne ne pense à la provenance de ces éléments.





En ce monde, tout est si bien calculé, le soleil se lève chaque jour à la même heure, la terre tourne continuellement et ce pendant 24 heures, les saisons reviennent continuellement, et certains osent affirmer que ce monde s'est fait tout seul. Quelle sottise! Qui a fourni les milliards de tonnes de sel aux océans ? Qui a orchestré ce monde afin que les millions de planètes circulent sans qu'il y ait collision ? Une simple montre a été créée par un individu. Que dire alors de ce monde incroyable dans lequel nous vivons ? Il s'est créé seul? Cet être est certainement très intelligent.



On n'a jamais vu quelque chose apparaître du néant. Pourquoi les savants veulent-ils nous faire croire que tout vient d'une explosion, d'un Big Bang?

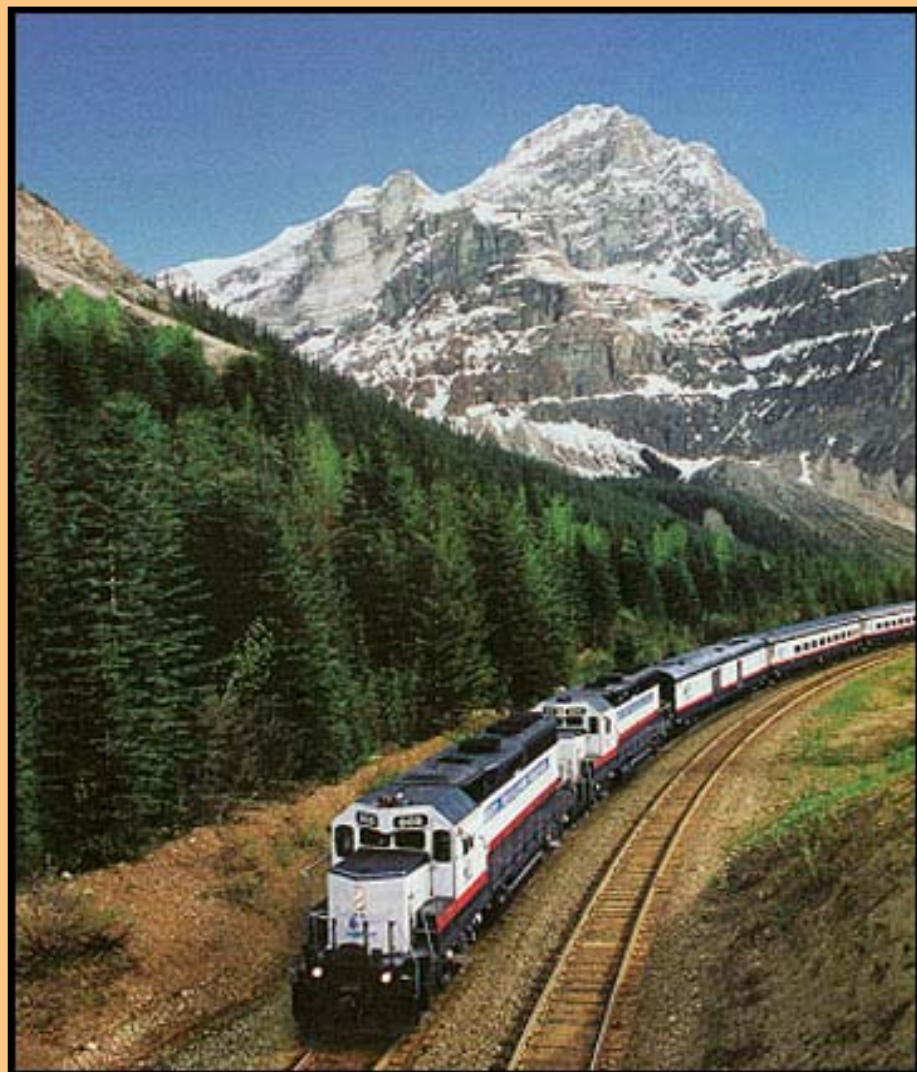
On n'a jamais vu des dictionnaires apparaître lors d'une explosion d'une bibliothèque. Pourquoi un monde si bien

organisé viendrait d'une explosion ?

Ce n'est pas logique! Admettons quelques instants que ce monde vient d'une explosion, qui alors a créé les produits de cette explosion ?



Krishna donne la réponse Lui-même dans la *Bhagavad-gita* lorsqu'il dit: "*La nature matérielle agit sous Ma direction, ô fils de Kunti, sous Ma direction elle engendre tous les êtres mobiles, et immobiles.*" (B.g., 9.10) La nature s'anime sous la direction de Krishna tout comme un train fonctionne sous la direction de son conducteur.



Le conducteur est aux commandes de la locomotive, laquelle tire une voiture; cette voiture à son tour en tire une autre, et c'est ainsi que tout le train s'ébranle et se met en marche. Il en va de même pour la création: c'est Krishna qui imprime le premier mouvement.

Puis, cette force se transmet par phases successives jusqu'à ce que l'entière manifestation cosmique soit manifestée, puis maintenue.



Encore dans la Bhagavad-gita Il dit: "Sache, ô fils de Kunti, que toutes espèces vivantes procèdent du sein de la nature matérielle, et que J'en suis le père, qui donne la semence." (B.g., 14.4) Si, par exemple, vous plantez une graine d'arbre banian, elle viendra à produire un arbre gigantesque, lequel portera lui-même des millions d'autres graines.

Et chacune de ces graines pourra à son tour produire un autre arbre banian, avec des millions de graines, et ainsi de suite. Dans le même ordre d'idée, Krishna est le père originel; c'est Lui qui donne la semence de toute chose. Il est donc la cause première de tout ce que nous connaissons.



En plus d'être la cause première, Il est aussi celui que nous devons adorer. Brahma, le premier être créé de cet univers adorait Krishna par ces mots: "J'adore Govinda, le Seigneur originel, qui forme un Tout complet non différencié, puisque Ses énergies ne diffèrent pas de Sa Personne.

En Lui les innombrables univers puisent leur existence, et leur création n'enlève rien à Sa puissance propre. Dans Sa plénitude, Il se trouve aussi présent au coeur de chacun des atomes épars dans l'Univers." (*Brahma-samhita*, V.35)

***Visitez le site des Ami(es) de Krishna:
www.vedaveda.com***